



## Municipio: Los Llanos

Región	Higuamo
Provincia	San Pedro de Macorís
Distritos Municipales	El Puerto (D.M.) Gautier (D.M.)
Superficie	438.8 km <sup>2</sup>
Densidad de la población	51 hab/Km <sup>2</sup>
Ley de creación	Ley 40c del 09-06-1845



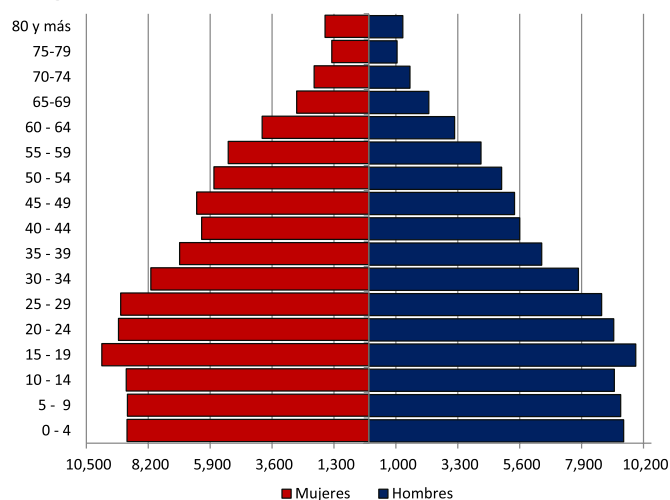
## Demografía

Población del municipio por sexo, según distritos municipales, año 2010

Total		Los Llanos	
11,862	10,711	7,856	7,045
<b>22,573</b>		<b>14,901</b>	
El Puerto (D.M.)		Gautier (D.M.)	
2,176	1,991	1,830	1,675
<b>4,167</b>		<b>3,505</b>	

Fuente: IX Censo Nacional de Población y Vivienda 2010, ONE.

## Pirámide estimada y proyectada de la población, municipio Los Llanos, 2020



Fuente: Estimaciones y Proyecciones Nacionales de Población 2020, ONE.

## Clima



Fuente: Datos de temperatura y precipitaciones, Oficina Nacional de Meteorología, 2018.

## Indicadores censales año 2010

**23.7**  
Índice de envejecimiento: mayores de 65 años por cada 100 menores de 15 años

**44.0**  
Menores de cinco años por cada 100 mujeres en edad fértil

**1,865**  
Población residente nacida en el extranjero

**3,792**  
Población residente nacida en otro municipio

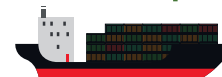
**7.8**  
Crecimiento intercensal 2002-2010

Fuente: IX Censo Nacional de Población y Vivienda 2010, ONE.

## Comercio exterior

**0**  
Número de empresas exportadoras

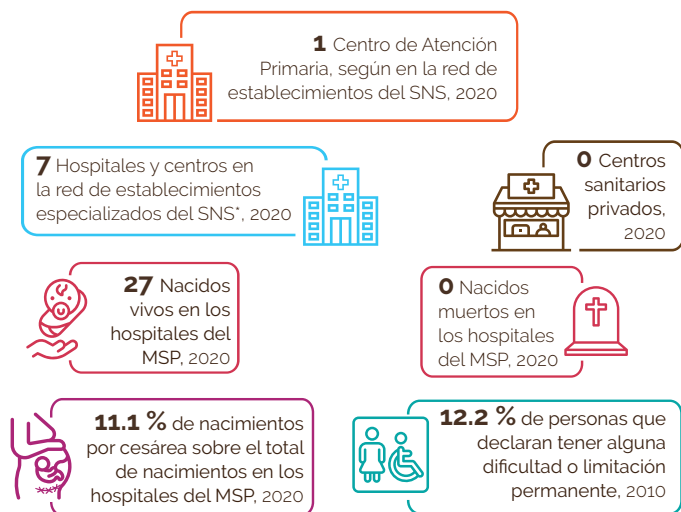
**0**  
Número de empresas importadoras



Fuentes: Perfil de Empresas Exportadoras e Importadoras de la República Dominicana 2015-2017, ONE.  
Directorio de Empresas y Establecimientos 2016 y 2017, ONE.

## Salud

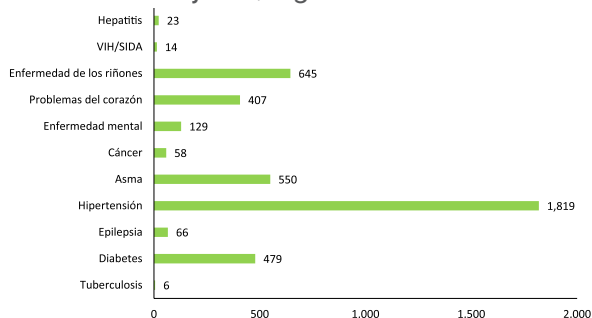
### Indicadores de salud



Reportes de los Servicios Regionales de Salud, con base a formularios de producción de servicios 67-A. Servicio Nacional de Salud. IX Censo Nacional de Población y Vivienda 2010, ONE.

Notas: Los centros de salud privados no corresponden a la red de establecimientos del Servicio Nacional de Salud ni sus expresiones territoriales. Para centros sanitarios de Salud públicos fueron sumados los centros de salud de los 2 niveles de atención: Primer nivel y nivel complementario. Los hospitales pueden ser tanto centros de salud generales como centros de salud especializados; por tanto, el total de hospitales ya contiene el número de centros especializados. Centros sanitarios privados incluye los centros administrados por ONGs, instituciones privadas y SEMMA, no incluye clínicas privadas. \*Servicio Nacional de Salud. Los datos del 2020 están hasta agosto.

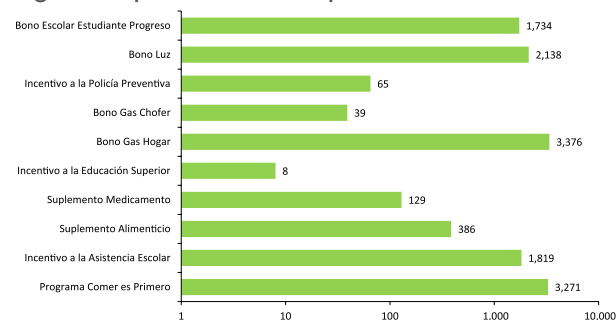
### Población de 16 años y más, según enfermedad declarada



Fuente: Base de datos SIUBEN ESH-2012, certificada septiembre 2018.

## Programas sociales

### Número de beneficiarios del Programa Solidaridad, según componentes, municipio Los Llanos, 2012-2020\*



Fuente: Mapa de subsidios 2012-2020, Administradora de Subsidios Sociales (ADESS). Notas: \*Un mismo beneficiario puede recibir más de un tipo de subsidio. \*Datos hasta septiembre 2020.

## Participación política y social

### Indicadores electorales



Fuente: Resultados Electorales. Junta Central Electoral (JCE), 2020.

## Medio ambiente

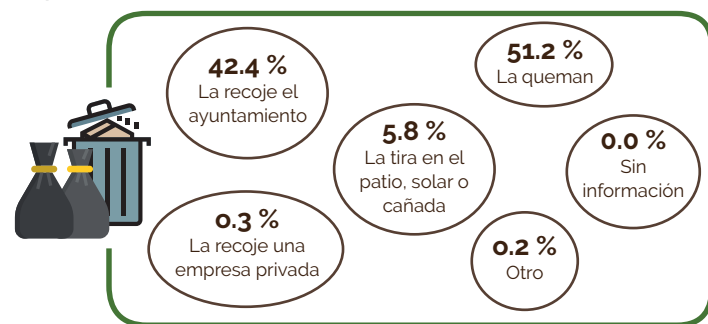
### Indicadores ambientales

En el municipio Los Llanos, el Ministerio de Medio Ambiente y Recursos Naturales no identifica áreas protegidas.



Fuente: IX Censo Nacional de Población y Vivienda 2010, ONE.

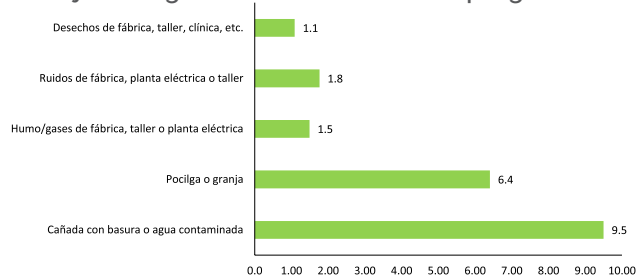
### Disposición final de la basura



Fuente: Base de datos SIUBEN ESH-2012, certificada septiembre 2018.

### Contaminación

#### Porcentaje de hogares cercanos a focos de peligro



Fuente: Base de datos SIUBEN ESH-2012, certificada septiembre 2018.